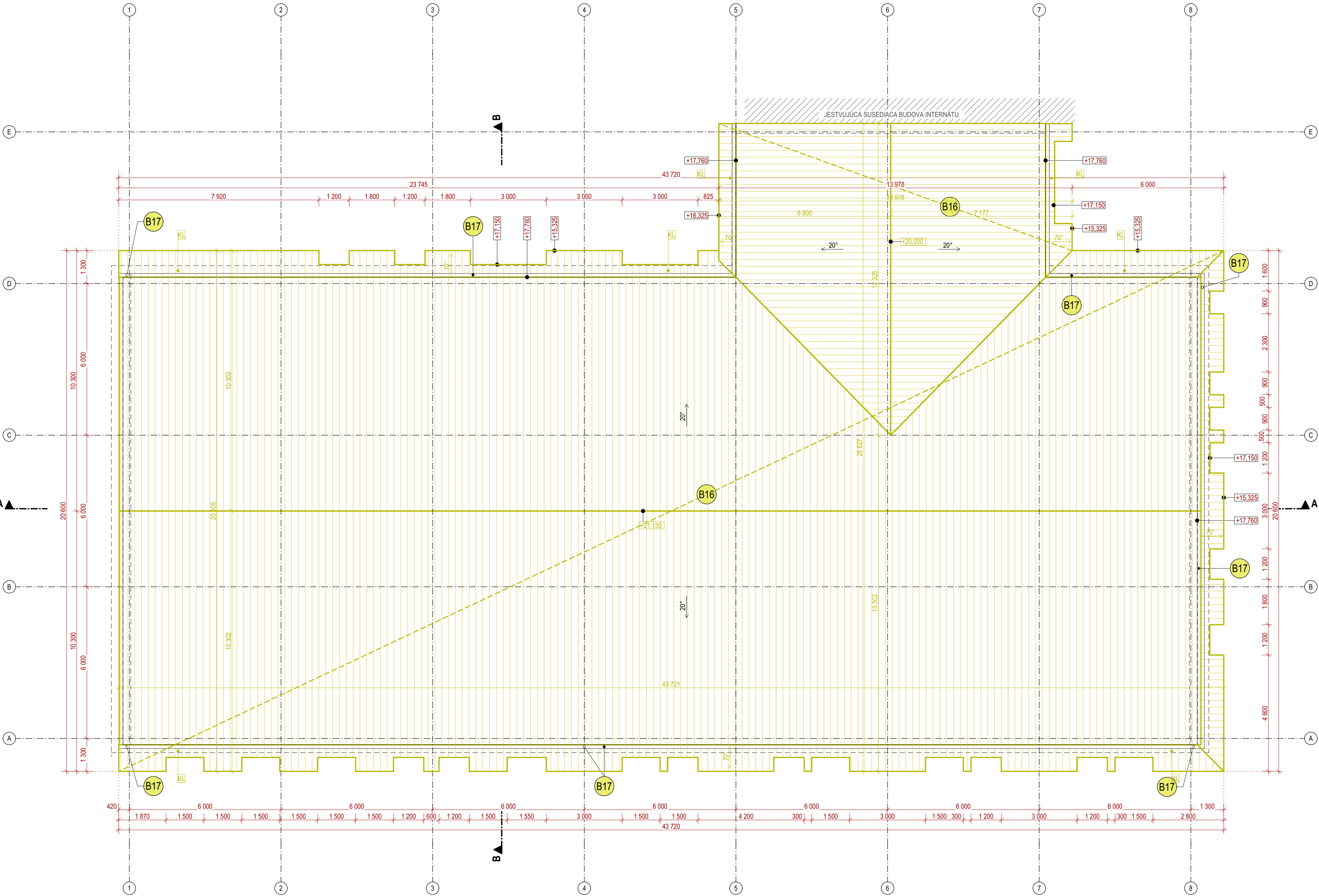


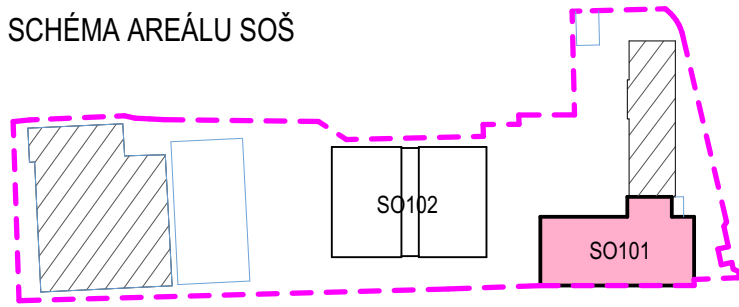
PÔDORYS STRECHY - búracie práce 1:100



LEGENDA MATERIÁLOV

	Jestv. strešná krytina z asfaltových šindlov
OZN.	POPIS PRÁCE
B16	Demontáž manzardovej strešnej konštrukcie s krytinou v celom rozsahu, vrátane podkonštrukcie a jej kotvenia
R17	Demontáž dažďníkových žľabov a zvlnivú a klamniarskeho príslušenstva

SCHÉMA AREÁLU SOŠ



POZNÁMKY

Skutkový stav budovy je zakreslený na základe zamerania (marec 2023) a dodaných podkladov od investora. Pre realizáciu je potrebné vykonať sondu existujúcich konštrukcií a zistiť ich skutkový stav, rozbuhy a stav. Skúšku stavu budovy je potrebné vykonať v celom rozsahu miestnosti od zariadených predmetov a odborne opísať nešetrné prestavy od elektrického prúdu.

V prípade zistených odchýlok projektovkej dokumentácie od reálneho stavu je nutné pripraviť projektanta. Každú zmenu opísať tomuto projektu je nutné odsúhlasiť so zodpovedným projektantom.

Projektantom nezodpovedajú za chyby vzniknuté nedodržaním nariadení a pokynov tejto PD, pretože je potrebné každú zmenu vopred konzultovať s orgánom dozoru.

Projekt počítal, zverejnil, rozmnožil, používal na účely inej stavby, výpisu alebo kopie bez písomného súhlasu autora je porušenie platných práv



stavebník	BBSK, Námestie SNP 23/23, 974 01 Banská Bystrica		
generálny projektant	VISIA s.r.o., Sládkovičova 2052/50A, 927 01 Šafa		
zodpovedný projektant	Ing. Ladislav Chatrnúch	číslo revízie	
autor	Ing. Ladislav Chatrnúch	dátum revízie	
vypracoval	Ing. Mário Chlaň, Ing. Juraj Beňo	stupeň	DSPaR
	Ing.arch. Patrik Morvay	dátum	10/2023
kontroloval	Ing. Juraj Beňo	číslo zákazky	101CC080623
profesia	architektúra		
názov stavby	SOŠ Technická Lučenec - novostavba edukačného centra, rekonštrukcia objektu školy a spoločenského objektu		
miesto stavby	SOŠ Technická, Dukelských Hrdinov 2, 98 401 Lučenec	mierka	1:100
stavebný objekt	SO101	formát	735x420
názov výkresu	PÓDORYS STRECHY - búracie práce	číslo výkresu	D1-101-14